



naše značka
5002607021

vyřizuje
Šárka Falisová

datum
09.05.2022

Severočeské vodovody a kanalizace, a.s.
Přítkovská 1689/14
41501 Teplice

Věc:

Děčín, Na Výšinách od č.p. 955 s ul. Teplická-rekonstrukce kanalizace

K.ú. - p.č.: Podmokly

Stavebník: Severočeská vodárenská společnost a.s., Přítkovská 1689/14, 41501 Teplice

Účel stanoviska: Povolení stavby - nevyžadující ÚR/SP

GasNet, s.r.o., jako provozovatel distribuční soustavy (PDS) a technické infrastruktury, zastoupený GasNet Služby, s.r.o., vydává toto stanovisko:

V ZÁJMOVÉM ÚZEMÍ STAVBY SE NACHÁZÍ TATO PLYNÁRENSKÁ ZAŘÍZENÍ A PLYNOVODNÍ PŘÍPOJKY :

NTL plynovody a přípojky

STL plynovod

- při souběhu a křížení IS požadujeme dodržení odstupových vzdáleností dle ČSN 73 6005
- před zahájením stavby BUDE PROVEDENO vytyčení PZ viz.odst.3, během stavby kontrola PZ
- poskytnutý zakres je pouze ORIENTAČNÍ
- v ochranném pásmu NTL, STL plyn. zařízení (1 m na každou stranu) nebudou umístovány základy staveb, budov; podezdívky, patky; pilíře; prováděna skládka materiálu a výšková úprava terénu; PZ musí být volně přístupné
- souběh kanalizace a plyn. zařízení bude min. 1m dle ČSN 73 6005
- křížení min. 0,5m pod plyn. Zařízením (u tlakové kanal. min.0,15m)
- obrysy kanalizačních šachet budou umístěny minimálně 500 mm od obrysu plynárenského zařízení
- při křížení plynovodů z materiálu PE bude provedena kontrola funkčnosti signalizačního vodiče
- u křížení plynovodů z materiálu OCEL bude na náklady GasNet provedena diagnostika stavu potrubí
- pokud realizace stavby vyvolá výškovou nebo směrovou úpravu trasy plynárenského zařízení, bude toto posuzováno jako přeložka. Náklady budou hrazeny investorem stavby.
- dojde - li ke křížení stokového potrubí s plynovodem v menší vzdálenosti než 500 mm, minimálně však 150 mm, opatří se plynárenské zařízení plynotěsnou chráničkou přesahující stoku či kanalizační přípojku na obě strany nejméně o 1000 mm.

Při realizaci stavby je nutno dodržovat veškerá pravidla stanovená pro práce v ochranném pásmu (OP) plynárenského zařízení a plynovodních přípojek, které činí 1 m na každou stranu měřeno kolmo od osy plynovodu a přípojek. Veškeré stavební práce budou prováděny v OP výhradně ručním způsobem a musí být vykonávány tak, aby v žádném případě nenarušily bezpečný provoz uvedených plynárenských zařízení a plynovodních přípojek.

Plynárenská zařízení a plynovodní přípojky (dále jen PZ) jsou dle ust. § 2925 zákona č. 89/2012 Sb., občanského zákoníku, provozovány jako zařízení zvláště nebezpečná a z tohoto důvodu jsou chráněna ochranným pásmem dle zákona č.458/2000 Sb. ve znění pozdějších předpisů.

Rozsah ochranného pásma je stanoven v zákoně 458/2000 Sb. ve znění pozdějších předpisů.

Stavební činnosti je možné realizovat pouze při dodržení podmínek stanovených v tomto stanovisku. Nebudou-li tyto

GasNet Služby, s.r.o.

Plynárenská 499/1 · Zábřovice · 602 00 Brno · T 555 90 10 10 · www.gasnet.cz

IČ: 27935311 · DIČ: CZ27935311

Zápis do obchodního rejstříku: Krajský soud v Brně, sp. zn. C 57165, dne 26. 7. 2007

Certificate of incorporation: Regional Court in Brno, ref. number C 57165, on 26th July 2007

Zákaznická linka GasNet 555 90 10 10, info@gasnet.cz, www.gasnet.cz

podmínky dodrženy, budou stavební činnosti považovány dle § 68 zákona č.458/2000 Sb. ve znění pozdějších předpisů za činnost bez našeho předchozího souhlasu. Při každé změně projektu nebo stavby (zejména trasy navrhovaných inženýrských sítí) je nutné požádat o nové stanovisko k této změně.

Nedodržení podmínek uvedených v tomto stanovisku zakládá odpovědnost stavebníka za vzniklé škody.

Za stavební činnosti se pro účely tohoto stanoviska považují všechny činnosti prováděné v ochranném pásmu PZ (tzn. bezvýkopové technologie a terénní úpravy) a činnosti mimo ochranné pásmo, pokud by takové činnosti mohly ohrozit bezpečnost a spolehlivost PZ (např. trhací práce, sesuvy půdy, vibrace, apod.).

Případné zřizování stavenišť, skladování materiálů, stavebních strojů apod. bude realizováno mimo ochranné pásmo PZ (není-li ve stanovisku uvedeno jinak).

Při použití nákladních vozidel, stavebních strojů a mechanismů požadujeme zabezpečit případný přejezd přes PZ uložením betonových panelů v místě přejezdu PZ.

PŘI REALIZACI STAVBY BUDOU DODRŽENY TYTO PODMÍNKY PRO PROVÁDĚNÍ STAVEBNÍ ČINNOSTI:

(1) Před zahájením stavební činnosti bude provedeno vytyčení trasy a přesné určení uložení PZ. Vytyčení trasy provede příslušná regionální oblast ZDARMA. Formulář a kontakt naleznete na <https://www.gasnet.cz/cs/ds-vytyceni-pz/>, lze využít QR kód, který je uveden v tomto stanovisku. Při podání žádosti uvede žadatel naši značku (číslo jednací) uvedenou v úvodu tohoto stanoviska a sdělí termín zahájení a ukončení stavby. O provedeném vytyčení trasy bude sepsán protokol. Přesné určení uložení PZ (sondou) je povinen provést stavebník na svůj náklad.
BEZ VYTYČENÍ TRASY A PŘESNÉHO URČENÍ ULOŽENÍ PZ STAVEBNÍKEM NESMÍ BÝT VLASTNÍ STAVEBNÍ ČINNOST ZAHÁJENA. VYTYČENÍ POVAŽUJEME ZA ZAHÁJENÍ STAVEBNÍ ČINNOSTI V OCHRANNÉM A BEZPEČNOSTNÍM PÁSMU PZ. PROTOKOL O VYTYČENÍ MÁ PLATNOST 2 MĚSÍCE.

(2) Stavebník je povinen stavebnímu podnikateli prokazatelně předat kopii tohoto stanoviska. Převzetí kopie stvrdí stavební podnikatel stavebníkovi svým podpisem a zápisem do stavebního deníku. Pracovníci provádějící stavební činnosti budou prokazatelně seznámeni s polohou PZ, rozsahem ochranného pásma a těmito podmínkami.

(3) Bude dodržena mj. ČSN 73 6005, TPG 702 01, TPG 702 04, TPG 700 03, zákon č.458/2000 Sb. ve znění pozdějších předpisů, případně další předpisy související s uvedenou stavbou.

(4) Při provádění stavební činnosti v ochranném pásmu PZ vč. přesného určení uložení PZ je stavebník povinen učinit taková opatření, aby nedošlo k poškození PZ nebo ovlivnění jejich bezpečnosti a spolehlivosti provozu. Nebude použito nevhodného nářadí, zemina bude těžena pouze ručně bez použití pneumatických, elektrických, bateriových a motorových nářadí.

(5) V případě použití bezvýkopových technologií (např. protlaku) bude před zahájením stavební činnosti provedeno úplné obnažení PZ v místě křížení na náklady stavebníka. Technologie musí být navržena tak, aby v místě křížení nebo souběhu s PZ byl dostatečný stranový nebo výškový odstup od PZ, který zajistí nepoškození PZ během prací a to s ohledem na použitou bezvýkopovou technologii a všechny její účinky na okolní terén. V případě, že nemůže být tato podmínka dodržena, nesmí být použita bezvýkopová technologie.

(6) Odkrytá PZ budou v průběhu nebo při přerušení stavební činnosti řádně zabezpečena proti jejich poškození.

(7) Poklopy uzávěrů a ostatních armatur na PZ, vč. hlavních uzávěrů plynu (HUP) na odběrném plynovém zařízení udržovat stále přístupné a funkční po celou dobu trvání stavební činnosti.

(8) Bude zachována hloubka uložení PZ (není-li ve stanovisku uvedeno jinak).

(9) Stavebník je povinen neprodleně oznámit každé i sebemenší poškození PZ (vč. drobných vrypů do PE potrubí, poškození izolace, signalizačního vodiče, výstražné fólie, markeru atd.) na telefon 1239.

(10) Před provedením zásypu výkopu a v průběhu stavby bude provedena kontrola dodržení podmínek stanovených pro stavební činnosti v ochranném pásmu PZ. Povinnost kontroly se vztahuje i na PZ, která nebyla odhalena. Kontrolu provede příslušná regionální oblast (formulář a kontakt naleznete na <https://www.gasnet.cz/cs/ds-vytyceni-pz/>, lze využít QR kód, který je uveden v tomto stanovisku). Při žádosti uvede žadatel naši značku (číslo jednací) uvedenou v úvodu tohoto stanoviska. Kontrolu je třeba objednat min. 5 dnů předem.

Předmětem kontroly je také ověření dodržení stanovené odstupové vzdálenosti staveb, které byly povoleny v ochranném a bezpečnostním pásmu PZ.

(11) O provedené kontrole bude sepsán protokol. Bez provedené kontroly nesmí být PZ zasypána. Stavebník je povinen na základě výzvy provozovatele PZ, nebo jeho zástupce doložit průkaznou dokumentaci o nepoškození PZ během výstavby nebo provést na své náklady kontrolní sondy v místě styku stavby s PZ.

(12) Plynárenské zařízení a plynovodní přípojky budou před zásypem výkopu řádně podsypány a obsypány, bude provedeno

zhutnění a bude osazena výstražná fólie žluté barvy, to vše v souladu s předpisem provozovatele distribuční soustavy „Zásady pro projektování, výstavbu, rekonstrukce a opravy“, který naleznete na <https://www.gasnet.cz/cs/technicke-dokumenty/> a v souladu s ČSN EN 12007-1-4, TPG 702 01, TPG 702 04.

(13) Neprodleně po skončení stavební činnosti budou řádně osazeny všechny poklopy a nadzemní prvky PZ.

(14) Pokud stavebník nedodrží podmínky stanovené tímto stanoviskem bude činnost stavebníka vyhodnocena provozovatelem PZ jako narušení ochranného nebo bezpečnostního pásma PZ a budou z toho vyvozeny příslušné důsledky.

Platí pouze pro území vyznačené v příloze tohoto stanoviska a to 24 měsíců ode dne jeho vydání.

V případě dotčení pozemku v majetku společnosti GasNet, s.r.o. je třeba dále projednat smluvní vztah k tomuto pozemku. Kontakt na projednání naleznete na adrese www.gasnet.cz/cs/kontaktni-system/, činnost Smluvní vztahy - pozemky a budovy plynárenských zařízení.

Za správnost a úplnost dokumentace předložené s žádostí včetně jejího souladu s platnými předpisy plně zodpovídá její zpracovatel. Stanovisko nenahrazuje případná další stanoviska k jiným částem stavby.

V případě další korespondence nebo jednání (např. změna stavby) uvádějte naši značku - 5002607021 a datum tohoto stanoviska. Kontakty jsou k dispozici na <https://www.gasnet.cz/cs/kontaktni-system/>.



GasNet, s.r.o.
zastoupená společností GasNet Služby, s.r.o., IČ 27935311
Šárka Falisová
Technik externích požadavků-Čechy
Oddělení zpracování ext. požadavků-Čechy
SARKA.FALISOVA@GASNET.CZ

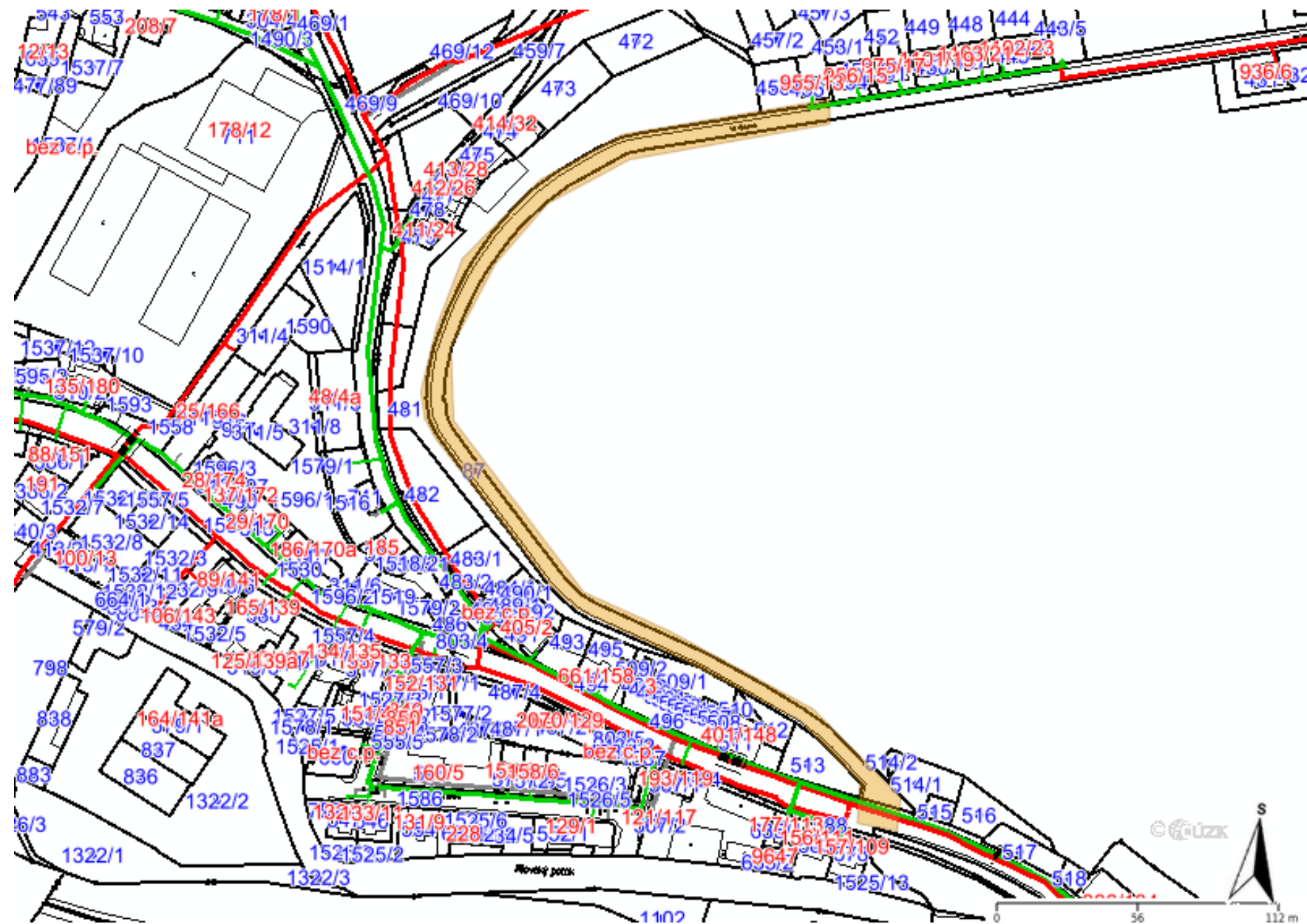


Zažádejte o vytyčení

Přílohy: Orientační zakres plynárenského zařízení, Orientační zakres plynárenského zařízení, Orientační zakres plynárenského zařízení, Ověřená příloha žadatele

Příloha: Orientační zakres plynárenského zařízení. Tato příloha je nedílnou součástí stanoviska č. 5002607021 ze dne 09.05.2022.

Provozovatel DS: GasNet, s.r.o.; Stavebník: Severočeská vodárenská společnost a.s., Přítkovská 1689/14, 41501 Teplice. K.ú.: Podmokly.

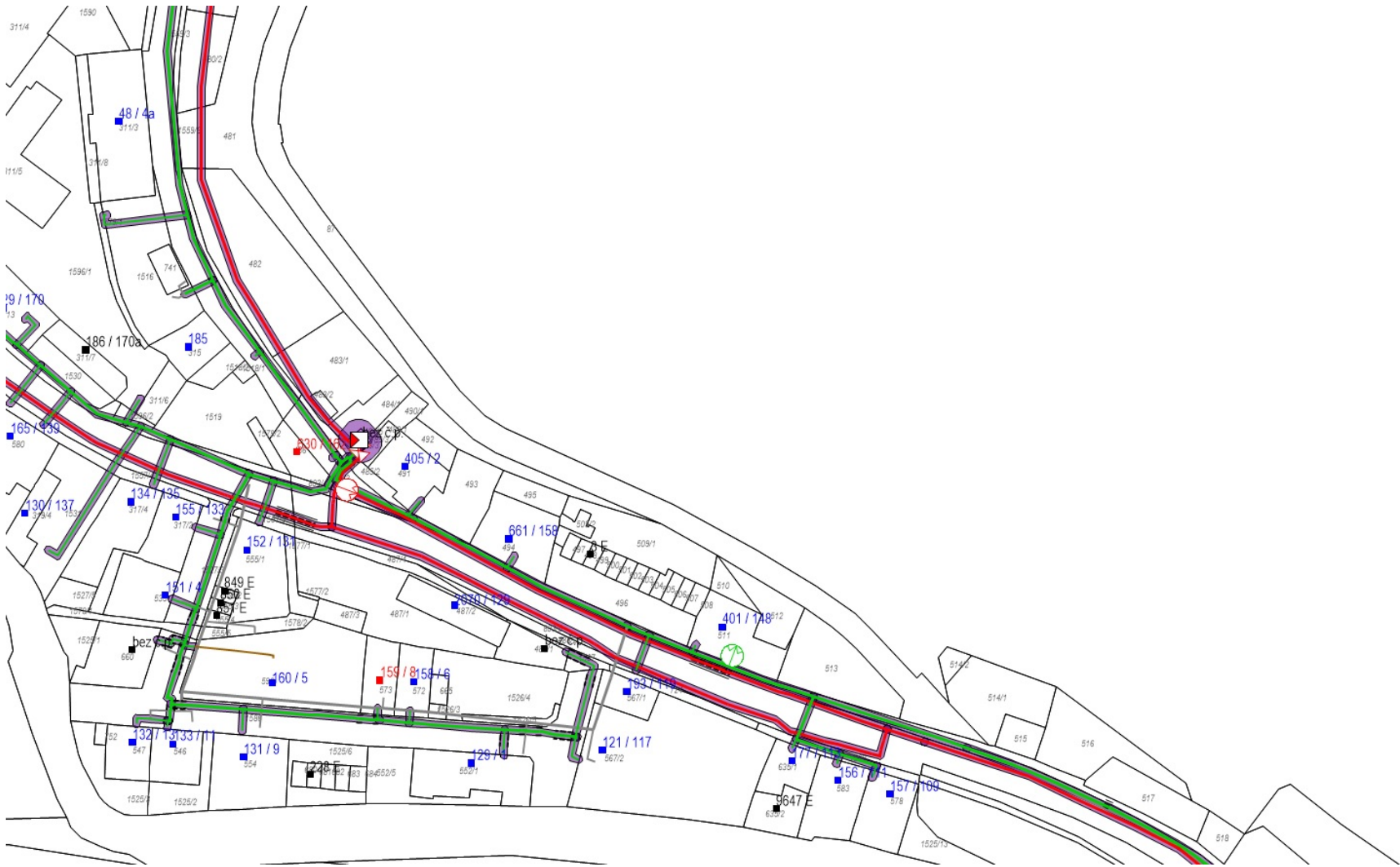


Legenda:

linie plynovodu	
	NTL
	STL
	VTL
	WTL
	nefunkční
	plánovaná stavba před realizací
	ve výstavbě, neuvedeno do provozu
	regulační stanice
	ochranné zařízení
	kabel
	elektropřípojka
	kabel protikoroziční ochrany
	anodové uzemnění
	stanice katodové ochrany
	pásmo vlivu anodového uzemnění SKAO
	neplynovodní zařízení (linie/ bod)

Příloha: Orientační záznam plynárenského zařízení. Tato příloha je nedílnou součástí stanoviska č. 5002607021 ze dne 09.05.2022.

Provozovatel DS: GasNet, s.r.o.; Stavebník: Severočeská vodárenská společnost a.s., Přítkovská 1689/14, 41501 Teplice. K.ú.: Podmokly.



Legenda:

	linie plynovodu
	NTL
	STL
	VTL
	WTL
	nefunkční
	plánovaná stavba před realizací
	ve výstavbě, neuvedeno do provozu
	regulační stanice
	ochranné zařízení
	kabel
	elektropřípojka
	kabel protikorozní ochrany
	anodové uzemnění
	stanice katodové ochrany
	pásmo vlivu anodového uzemnění SKAO
	neplynovodní zařízení (linie/ bod)

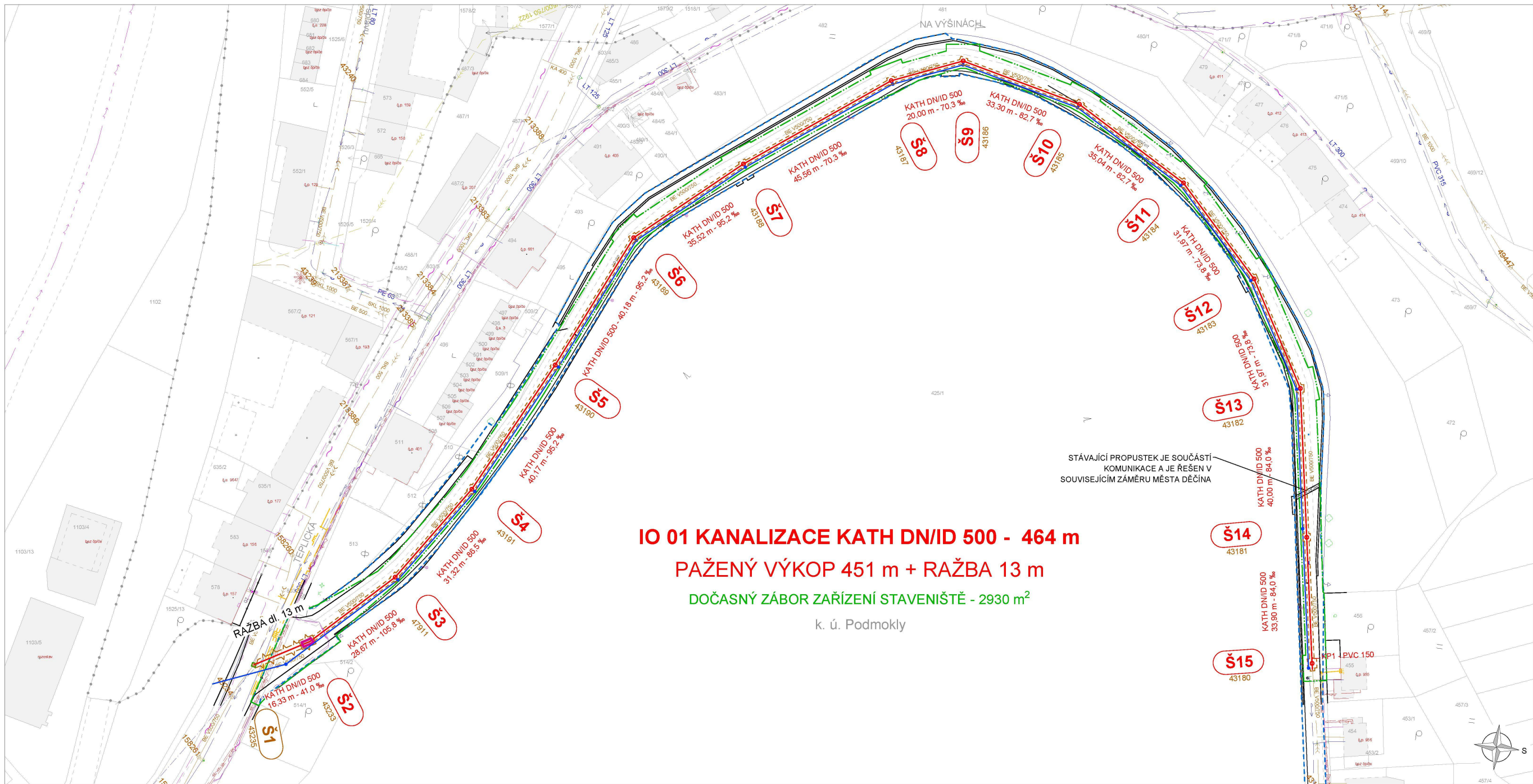
Příloha: Orientační zakres plynárenského zařízení. Tato příloha je nedílnou součástí stanoviska č. 5002607021 ze dne 09.05.2022.

Provozovatel DS: GasNet, s.r.o.; Stavebník: Severočeská vodárenská společnost a.s., Přítkovská 1689/14 , 41501 Teplice. K.ú.: Podmokly.



KOORDINAČNÍ SITUACE



1 : 500



LEGENDA		STÁVAJÍCÍ INŽENÝRSKÉ SÍTĚ		KOORDINACE STAVEB	
—	REKONSTRUOVANÁ SPLAŠKOVÁ KANALIZACE	—	VODOVOD	•	REKONSTRUKCE JEDNOTNÉ KANALIZACE JE KOORDINOVÁNA SE
—	PAŽENÝ VÝKOP	—	KANALIZACE	•	STAVEBNÍMI ZÁMĚRY STATUTÁRNÍHO MĚSTA DĚČÍN:
—	RAŽBA	—	PLYNOVOD NTL	•	OBNOVA GALERIE NA VÝŠINÁCH
—	DOČASNÝ ZÁBOR ZAŘÍZENÍ STAVENIŠTĚ	—	SILOVÉ KABELY NN	•	DEŠŤOVÁ KANALIZACE UL. NA VÝŠINÁCH
—	REKONSTRUKCE ASF. KOMUNIKACE (záměr m. Děčína)	—	SILOVÉ KABELY VN	•	
—	DEŠŤOVÁ KANALIZACE (záměr m. Děčína)	—	SDĚLOVACÍ KABELY	•	
•	REVIZNÍ ŠACHTA REKONSTRUOVANÁ	—	VEREJNÉ OSVĚTLENÍ (zakr. orientačně)	•	
•	REVIZNÍ ŠACHTA STÁVAJÍCÍ	•		•	
•	KANALIZAČNÍ PŘÍPOJKA	•		•	
•	STÁVAJÍCÍ PŘÍPOJKY UV - připojit na dešť. kanalizaci	•		•	
•	OZNAČENÍ KANALIZAČNÍCH ŠACHET dle GIS	•		•	

POZNÁMKY	
•	TABULKOVÝ SOUPIS PŘÍPOJEK VIZ PODÉLNÝ PROFIL A TZ
•	TABULKOVÝ SOUPIS KANALIZAČNÍCH ŠACHET VIZ VÝKRES ŠACHET A TZ.
•	ŠACHTA Š1 SE NEREKONSTRUJE, POTRUBÍ DO NÍ BUDE POUZE NAPOJENO A ZAČISTĚNO.

DC 007 309 - Děčín, Na Výšinách od č.p. 955 ke křižovatce s ul. Teplická - rekonstrukce kanalizace

 KO-KA s.r.o. PROJEKČNÍ A INŽENÝRSKÁ KANCELÁŘ		kancelář: Tháurova 7, 166 20 Praha 6 tel.: 224 355 440, 224 355 441 www.ko-ka.cz e-mail: ko-ka@ko-ka.cz		
 SEVEROČESKÉ VODOVODY A KANALIZACE AKČIOVÁ SPOLEČNOST		ÚTVAR PROJEKCE SLADYNOVSKÁ 1092 463 11 LIBEREC - VRATISLAVICE		
VÝKRESOVAL: Mgr. Lenka Pottová	ZODPOVĚDNÝ PROJEKTANT Ing. Milan Kletečka	HLAVNÍ INŽENÝR PROJEKTU Ing. Tomáš NEVOLE	MANAŽER ÚTVARU Ing. Václav Pídrich	TECHNICKÁ KONTROLA Ing. Tomáš Nevole
INVESTOR SEVEROČESKÁ VODÁRENSKÁ SPOLEČNOST, a.s.	KRAJ Ústecký kraj	FORMÁT 8 x A4	DATUM 11/2019	
PŘÍLOHA		STUPEŇ DPS	ČÍSLO ZAKÁZKY 11191/4	
KOORDINAČNÍ SITUACE				
AKČNÍ DC 007 309 Děčín, Na Výšinách od č.p. 955 ke křižovatce s ul. Teplická - rekonstrukce kanalizace	MĚŘÍTKO 1 : 500	ČÍSLO VÝKRESU C3	ČÍSLO PRÁCE	